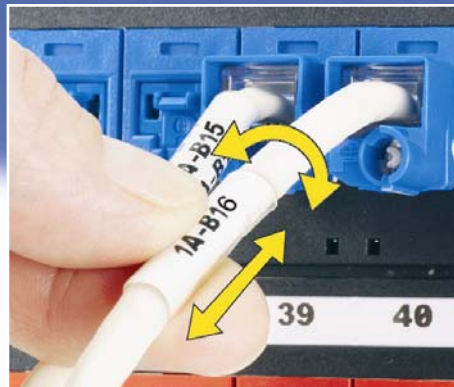


### 回転ラベル



#### 業界初の革新性

ラベルの回転、スライドが可能となり、あらゆる方向から簡単にラベル表記を確認することができます。

#### 後から取付可能

チューブタイプと異なり、両端加工済みのケーブルにも使用できます。

#### 簡単取付

特別な作業を必要とせず、簡単にラベルの取り付けができます。

#### 熱転写プリンタ専用

Panduit 熱転写プリンタと専用ラベルソフトを組み合わせると、簡単に印字ができます。

### TDP43ME/E 熱転写プリンタ専用回転ラベル

部品番号	材質名	色	ラベルサイズ(mm)				推奨使用ケーブルサイズ(Φmm)	推奨使用ケーブル	列数	ラベル数(枚/ロール)						
			A	B	印字部C	D										
R050X075V1T	粘着剤付き部分:ビニル 非粘着部分:ポリエステル+ビニル混合	白	31.8	19.1	6.4	12.7	3.0~4.1	18-14AWG	8	5,000						
R050X125V1T			44.5	31.8	9.7		4.1~5.6	12-10AWG								
R050X150V1T			50.8	38.1	12.7		5.6~7.1	カテゴリ 5/5E/6								
R100X075V1T			粘着剤付き部分:ビニル 非粘着部分:ポリエステル+ビニル混合	白	31.8	19.1	6.4	25.4	3.0~4.1	18-14AWG	4	2,500				
R100X125V1T					44.5	31.8	9.7		4.1~5.6	12-10AWG						
R100X150V1T					50.8	38.1	12.7		5.6~7.1	カテゴリ 5/5E/6						
R100X225V1T					粘着剤付き部分:ビニル 非粘着部分:ポリエステル+ビニル混合	白	69.9	57.2	19.1	50.8	7.1~9.9	8-4AWG、カテゴリ 6A	2	2,500		
R100X400V1T							114.3	101.6	25.4		9.9~24.1	2AWG				
R200X150V1T							50.8	38.1	12.7		5.6~7.1	カテゴリ 5/5E/6				
R200X225V1T							粘着剤付き部分:ビニル 非粘着部分:ポリエステル+ビニル混合	白	69.9	57.2	19.1	50.8	7.1~9.9	8-4AWG、カテゴリ 6A	2	1,000
R200X400V1T									114.3	101.6	25.4		9.9~24.1	2AWG		
R200X150V1T									50.8	38.1	12.7		5.6~7.1	カテゴリ 5/5E/6		

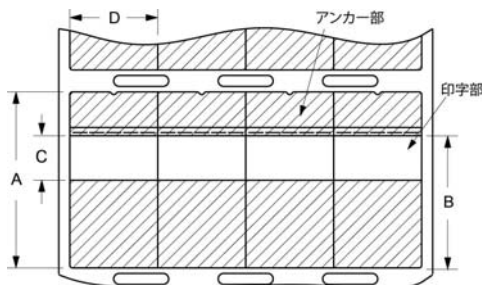
\*カラーラベルをご注文の際は、部品番号の「1」を下記の色番号に変更してご注文ください。

色番号:2=青、3=緑、7=赤、8=黄 例)青色のラベルの場合は、R100X150V2T となります

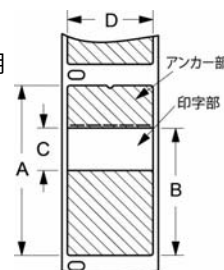
### Panther™ LS8E/LS8EQ 熱転写ハンディプリンタ専用回転ラベル

部品番号	材質名	色	ラベルサイズ(mm)				推奨使用ケーブルサイズ(Φmm)	推奨使用ケーブル	ラベル数(枚)	発注単位(カセット)
			A	B	印字部C	D				
R100X075V1C	粘着剤付き部分:ビニル 非粘着部分:ポリエステル+ビニル混合	白	31.8	19.1	6.4	25.4	3.1~4.1	18-14AWG	150	1
R100X125V1C		白	44.5	31.8	9.7		4.1~5.6	12-10AWG	100	1
R100X150V1C		白	50.8	38.1	12.7		5.6~7.1	カテゴリ 5/5E/6	100	1
<b>NEW!</b> R100X150V2C		青				100			1	
<b>NEW!</b> R100X150V3C		緑				100			1	
<b>NEW!</b> R100X150V7C		赤	69.9	57.2	19.1	7.1~9.9	8-4AWG、カテゴリ 6A	100	1	
<b>NEW!</b> R100X150V8C		黄						100	1	
R100X225V1C		白						75	1	
<b>NEW!</b> R100X225V2C		青	75	75	75	75	75	75	1	
<b>NEW!</b> R100X225V3C		緑						75	1	
<b>NEW!</b> R100X225V7C		赤						75	1	
<b>NEW!</b> R100X225V8C		黄						75	1	

TDP43ME/E  
熱転写プリンタ専用  
回転ラベル

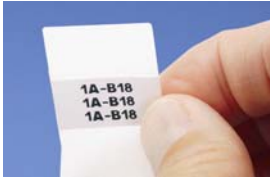


LS8E/LS8EQ  
熱転写ハンディプリンタ専用  
回転ラベル



# ラベル印字ソフト、熱転写プリンタ

## 《取付方法》



1) ラベル中央部の非粘着部を持って、台紙からラベルを剥がします。



2) ラベル最上部の粘着部(アンカー)をケーブルに貼り付けます。その際、ケーブルに対し真っ直ぐにラベルを取り付けてください。



3) ラベルをケーブルに沿って巻き付けます。



4) 貼り付け後、巻き付けた方向にラベルを回転させます。アンカー部とラベルが分離します。



5) ラベルは、回転、スライドさせることが可能です。アンカーの非粘着部を立てることにより、ラベルのストッパーとして代用可能です。必要ない場合は、取り外してください。

## 熱転写プリンタ & 専用リボン

### TDP43ME/E 熱転写プリンタ

コンパクトデザインの熱転写プリンタ



部品番号	明細	梱包数
TDP43ME/E	300dpi プリンタ、印字速度: 50.8~101.6mm/秒 同梱: Easy-Mark™ラベル印字ソフト、RMEH4BL インクリボン、電源コード、電源アダプタ、USB ケーブル、プリンタドライバ、クイックスタートガイド	1
TDP43ME-RS	外部ロールスタンド(ロールのコアサイズが 76.2mm を超える場合、及びラベルロール外径が 125mm を超える場合に使用)	1
RMEH4BL	TDP43ME/E プリンタ用ハイブリットリボン(黒)、幅 108mm、長さ 91m	1



### Panther™ LS8E/LS8EQ 熱転写ハンディプリンタ

持ち運びに便利なハンディプリンタ

- 軽くて持ち運びやすいので、製作現場でのラベル作成作業が簡単にできます。
- QWERTY(クワージー)配列の採用により、テキスト入力をスムーズに行えます。(LS8EQのみ)
- Easy-Mark™ ラベル印字ソフトと連動させて、日本語印字をすることができます。

部品番号	明細	梱包数
LS8E-KIT-ACS	プリンタ本体 (LS8E) ・セルフラミネートラベルカセット(S100X150VAC) ・電源アダプタ ※充電はできません ・PC インターフェースソフトウェア	1
LS8EQ-KIT-ACS	QWERTY キータイプ プリンタ本体 (LS8EQ) ・単三乾電池 6本 ・USB ケーブル ・保護カバー ・ケース ・ストラップ ・クイックマニュアル	1

## Easy-Mark™ ラベル印字ソフト



- 日本語対応で直感的に操作が可能
- 迅速かつ容易にケーブル行先表示や各種機器の識別/管理が可能
- 両面ラベルの簡単作成機能

### システム要件

- ・64 MB のハードディスクスペースおよび 64 MB の RAM (256 MB の RAM を推奨)
  - ・マウスまたは互換性のあるポインティングデバイス
  - ・WINDOWS\* 2000、WINDOWS 7、XP、または Vista
  - ・CD-ROM ドライブまたは USB ポート
- \*WINDOWS 7、WINDOWS 2000、XP、Vista、および EXCEL は、米国およびその他の国における Microsoft Corporation の登録商標です。

部品番号	明細	梱包数
PROG-EMCD3	Easy-Mark™ ラベル印字ソフト、CD-ROM	1

# PANDUIT™

パンドウイトコーポレーション日本支社

<http://www.panduit.co.jp/>

本社 〒108-0075 東京都港区港南 2-13-31 品川NSSビル TEL (03) 6863-6060 FAX (03) 6863-6100  
 名古屋支店 〒460-0008 愛知県名古屋市中区栄 5-22-7 坪井南久屋ビル 4F TEL (052) 242-2381 FAX (052) 261-6359  
 大阪支店 〒564-0063 大阪府吹田市江坂町 1-17-26 エスプリ江坂ビル 4F TEL (06) 6338-1394 FAX (06) 6384-0798  
 福岡営業所 〒812-0013 福岡県福岡市博多区博多駅東 2-18-30 八重洲博多ビル 6F TEL (092) 477-8510 FAX (092) 477-8522

※このカタログに記載された機能・仕様・デザイン等は、予告なしに変更されることがあります。製品の色は印刷の関係上、実物と若干異なる場合があります。 0112/L-turmtell-5